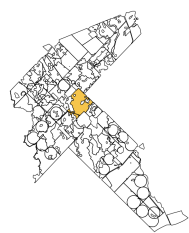
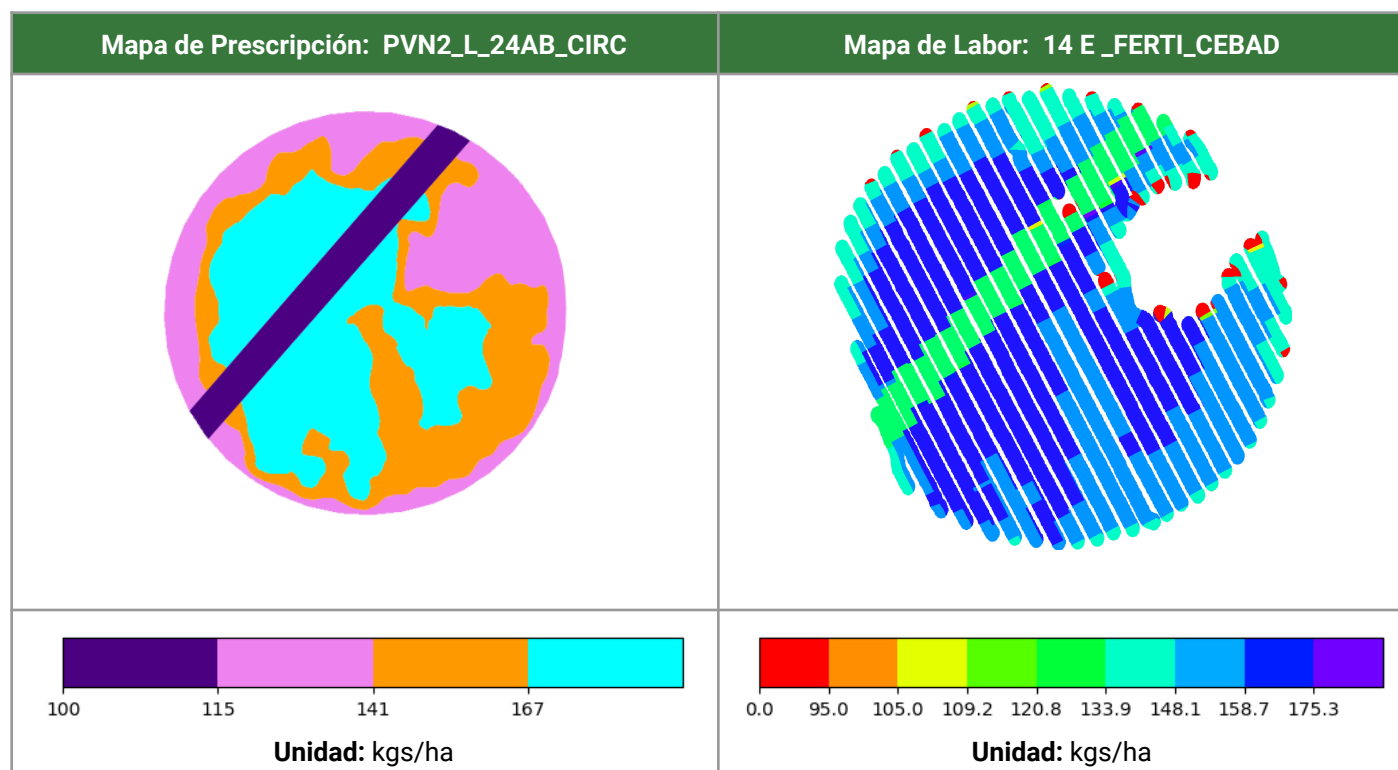


## Calidad de labor - PVN2\_L\_24AB CIRC

Fecha Informe: 2021-10-12

Información del Lote	
<b>Campaña:</b> 2020-21   <b>Establecimiento:</b> Bellamar	
<b>Lote:</b> 14 E - 24 AB   <b>Superficie:</b> 159.41 ha	
<b>Cultivo:</b> Cebada   <b>Híbrido:</b> -No asignado-	
<b>Tratamiento:</b> Fertilización   <b>Insumo:</b> -No asignado-   <b>Unidad:</b> kgs/ha   <b>Superficie Prescripta:</b> 64.23 ha	
<b>Fecha de Aplicación:</b> N/A   <b>Canal de Aplicación:</b> 1   <b>*Superficie Aplicada:</b> 61.32 ha	



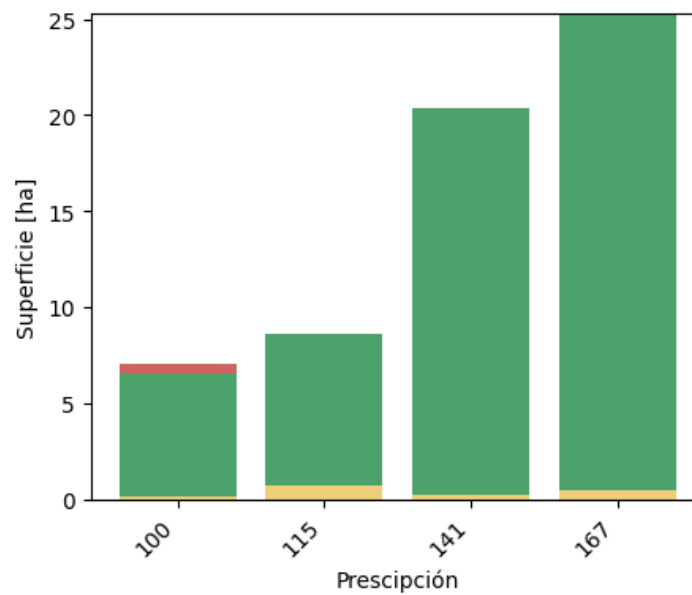
### Información de Labor por prescripción

Prescripción	Superficie [ha]	Dosis Media	Desvio Estandar
100	6.7	102.99	21.85
115	17.1	107.76	27.45
141	18.57	140.45	8.45
167	21.86	165.74	10.6

Prescripción Total: 8905 kg | Total Aplicado\*: 8641.51 kg

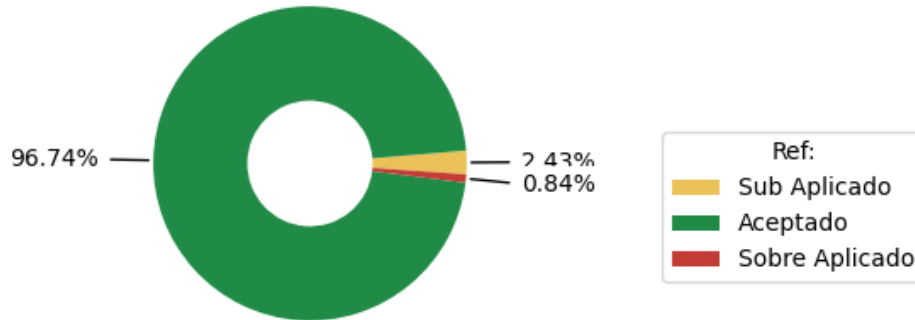
Tolerancia: 15 %, para considerar la aplicación **sub aplicada** o **sobre aplicada**.

### Superficie por Calidad de Labor



Ref: ■ Sub Aplicado ■ Aceptado ■ Sobre Aplicado

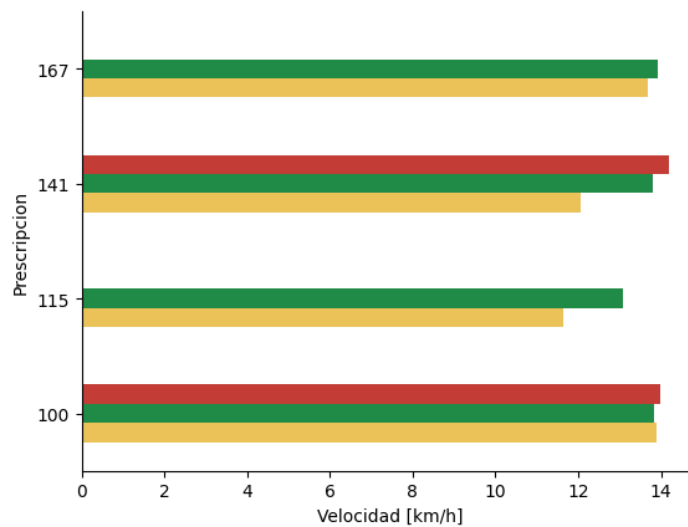
### Porcentaje de Calidad de Aplicación Total



### Información de Labor por prescripción

Prescripción	Sub Aplicación Media	Superficie Sub Aplicación [ha]	Sobre Aplicación Media	Superficie Sobre Aplicación [ha]
100	18.4	0.16	168.69	0.51
115	7	0.7	0.0	0.0
141	44	0.18	167	0.0
167	89.15	0.45	0.0	0.0

### Velocidad por prescripción



Ref: ■ Sub Aplicado ■ Aceptado ■ Sobre Aplicado

\* La superficie aplicada se calcula utilizando como datos el mapa de aplicación, considerando el ancho de la plataforma y los puntos mapeados. La aplicación total es el producto de la superficie mapeada y el valor de aplicación de cada punto

Se considera Sub Aplicado a todo valor menor al porcentaje de tolerancia de la dosis prescrita y sobre aplicado a todo valor por encima de la tolerancia establecida.

Para más información [consulte la base de conocimiento](#).

### Comentarios